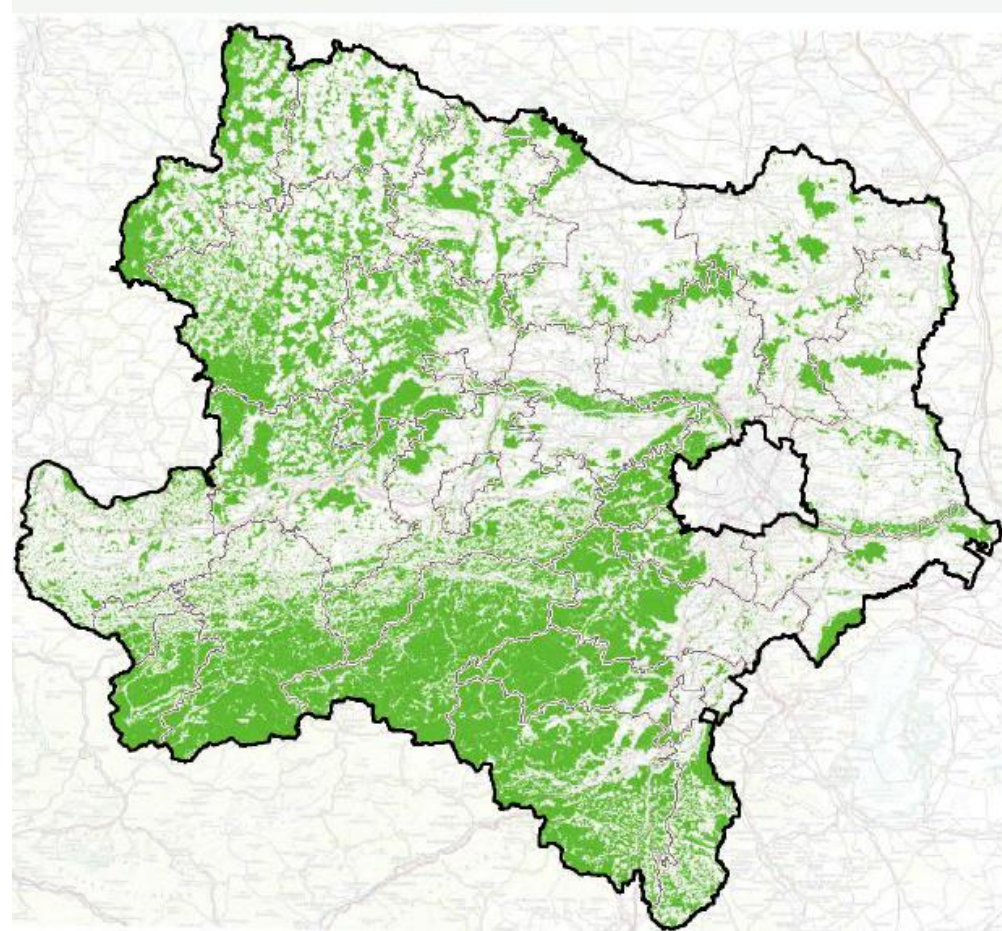


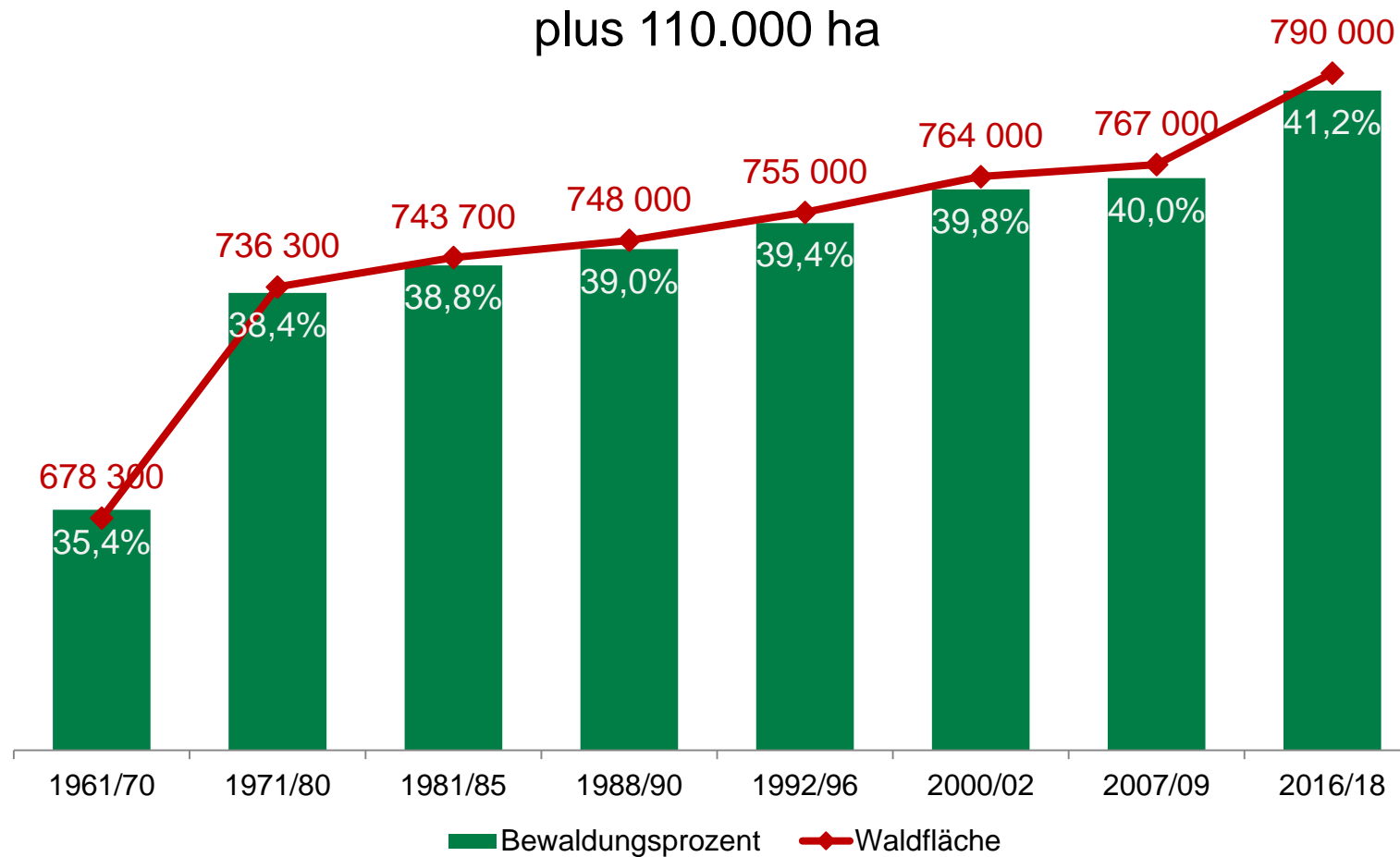
# Wald in Niederösterreich (2016/2018)

- Landesfläche: 1,917.413 ha
- Waldfläche: 790.000 ha
- Bewaldungsprozent: 41,2 %



Quelle: Bundesforschungszentrum für Wald, Waldinventur

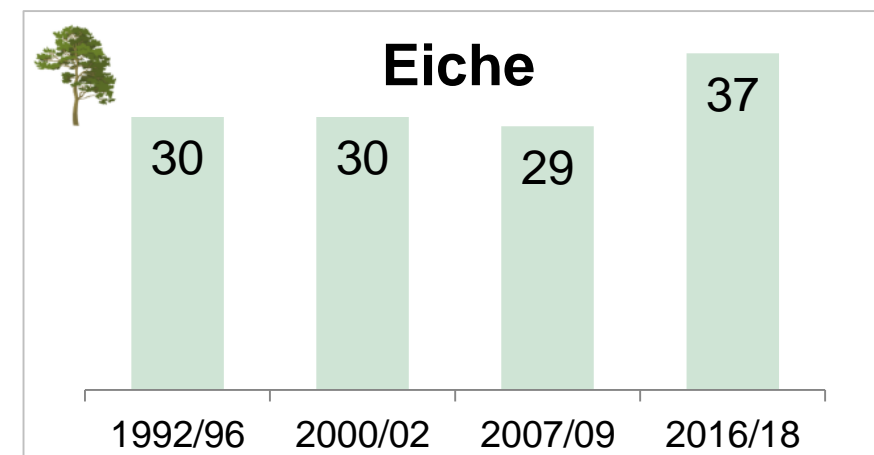
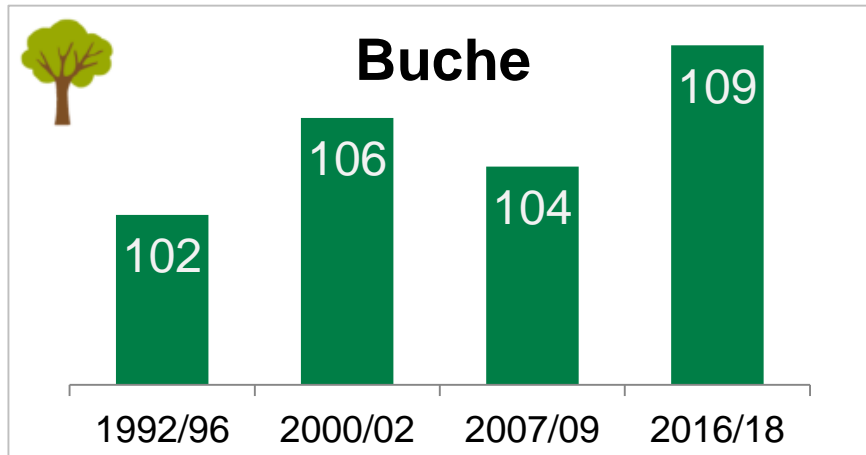
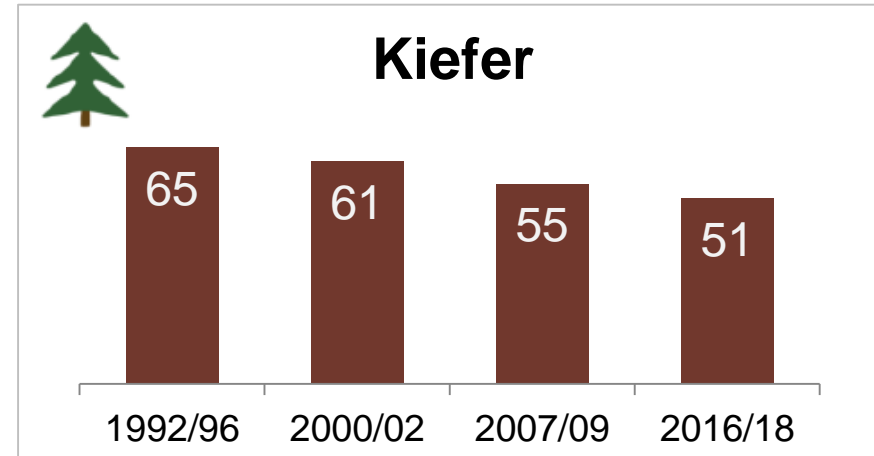
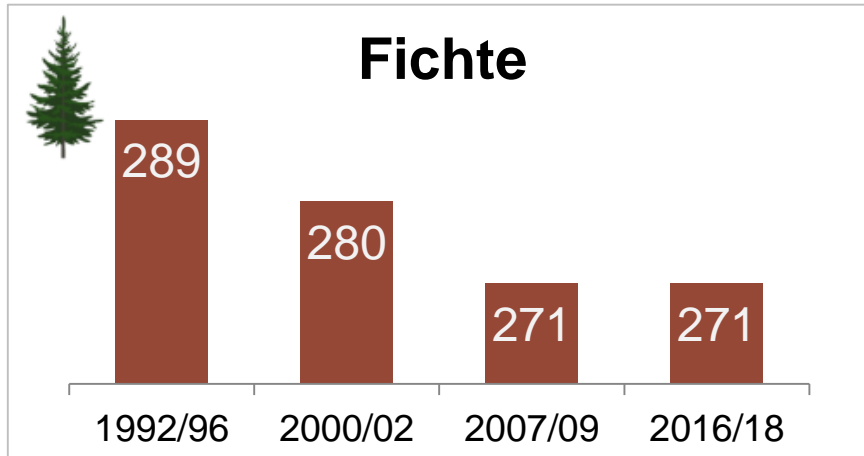
# Entwicklung der Waldfläche in NÖ



Quelle: Bundesforschungszentrum für Wald, Waldinventur

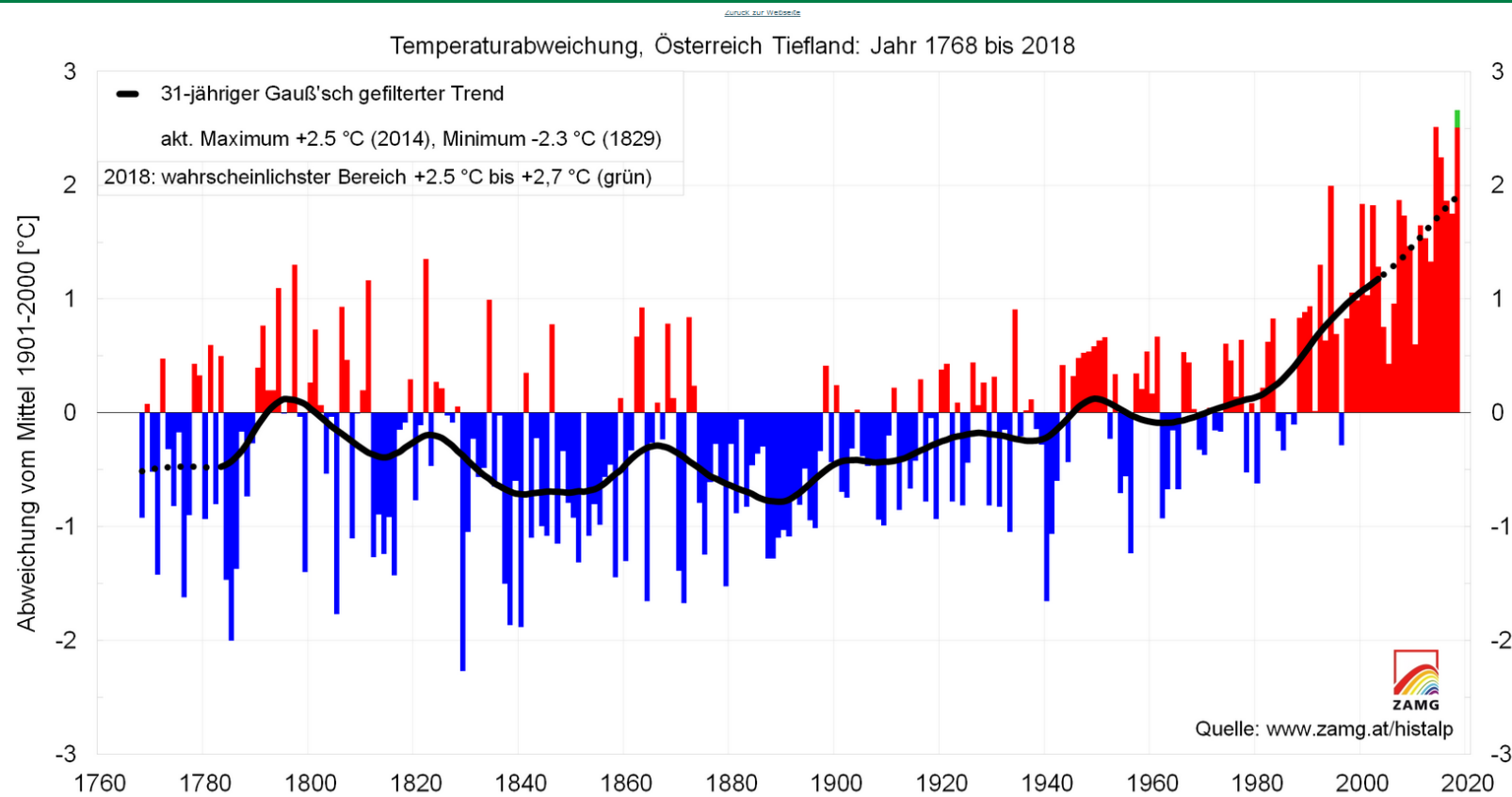
# Baumartenentwicklung

(Ertragswald in 1.000 ha)



Quelle: Bundesforschungszentrum für Wald, Waldinventur

# Einflussfaktoren: Temperaturabweichung in Österreich



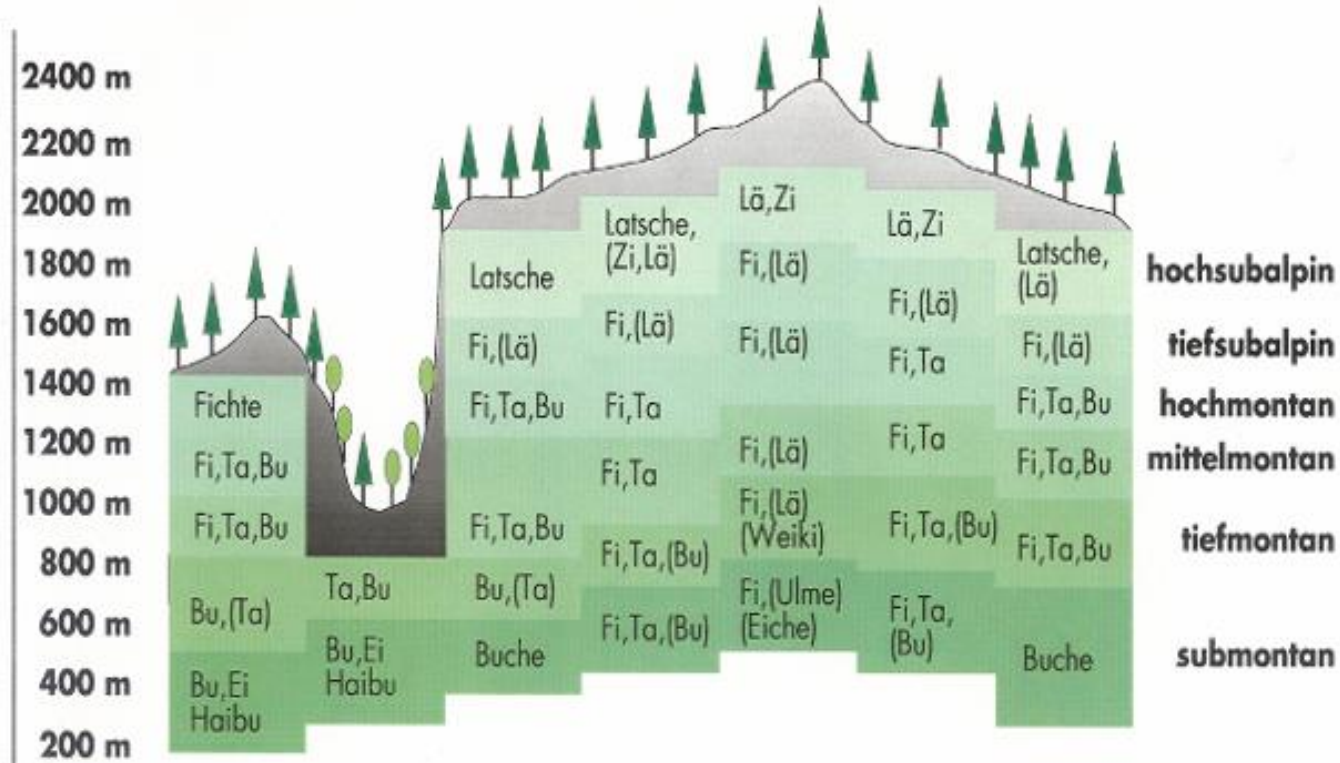
2018 war das wärmste Jahr seit Aufzeichnung

Schuster, 2019

# Auswirkungen auf den Wald

## Verschiebung der Temperaturhöhengradienten

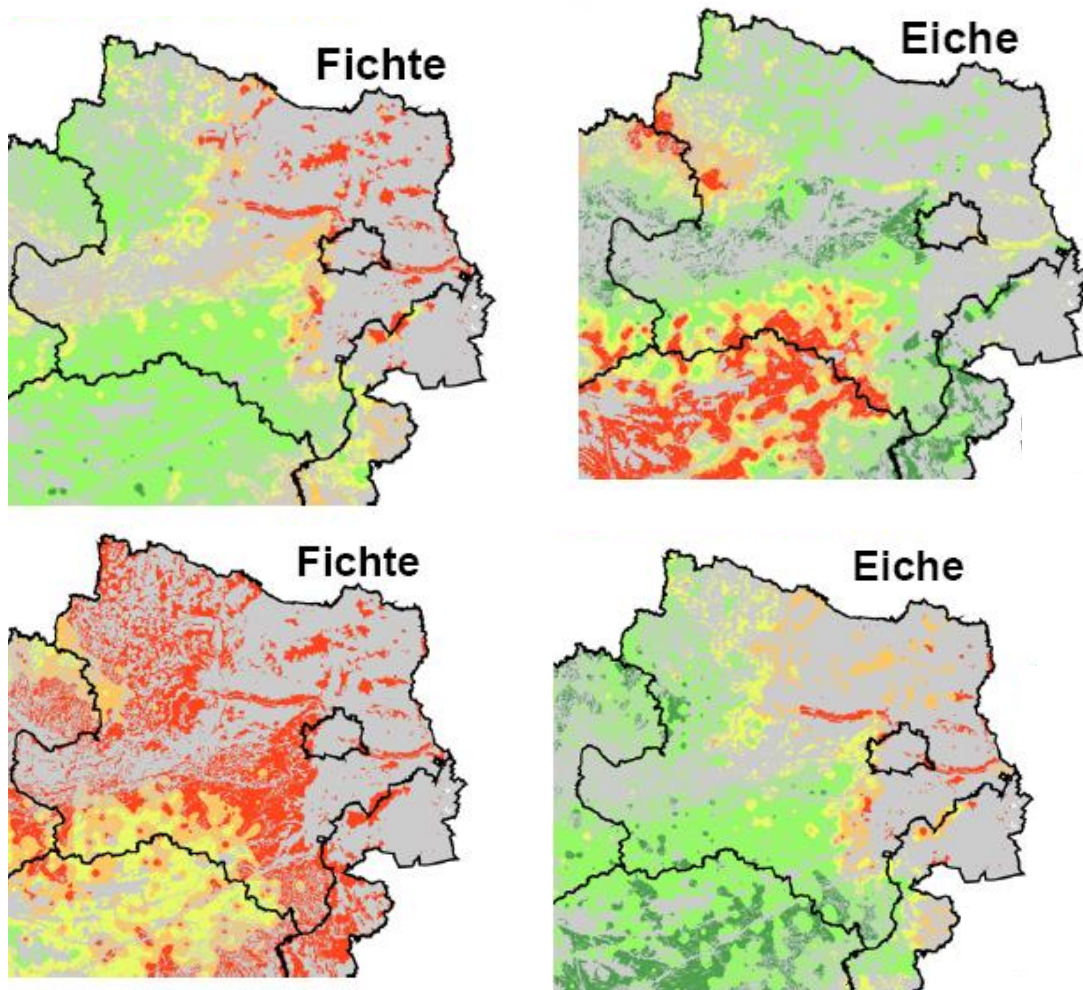
Mühlviertel	Alpenvorland	nördliche		Innenalpen	südliche	
		Randalpen	Zwischenalpen		Zwischenalpen	Randalpen



Veränderung von 100 m nach oben ist Verschiebung um minus 0,6 Grad.

Bei 1,8 Grad Erwärmung wären dies also 300 m!

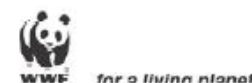
# Unterschied Klimastress Heute - 2070



Veränderung + 1,8 - 4°C

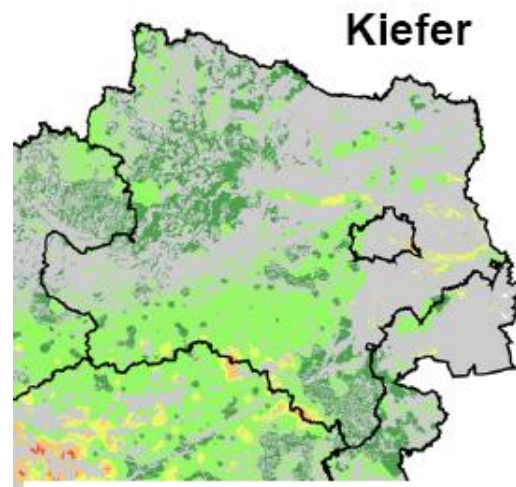
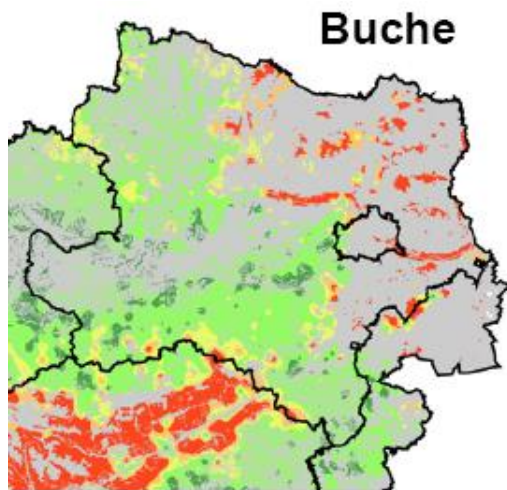
SommerNS bis -40%

## Klimastress



Universität für Bodenkultur Wien

# Unterschied Klimastress Heute - 2070



Veränderung + 1,8 - 4°C

SommerNS bis -40%

### Klimastress

